

Psalm 28

für Schola und Gemeinde (Kyrie-Litanei)

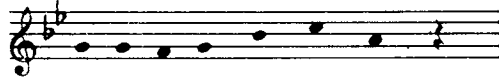
Kehrvers

Gemeinde ♩



Der Herr ist Kraft Sei-nem Volk, — Sei-nem Ge-salb-ten ret-ten-der Schutz..

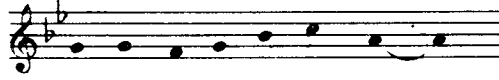
(Vorsänger) Kleine Schola



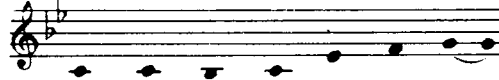
Zu Dir ruf ich, Herr mein Fels,



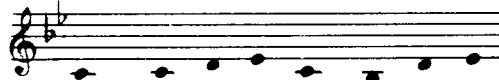
daß ich er-hört wer - - de



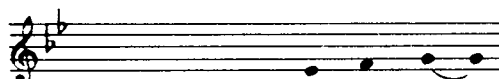
Ky-ri - e, e - le - i - son. —



Raff' mich nicht mit Sün - dern hin; —



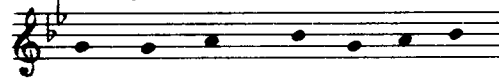
freund-lich mit dem Näch-sten re - den



Ky-ri - e, e - le - i - son. —



Se - gen Dei - nem Er - - be;



Preis dem Herrn, an je - dem Tag;



Ky-ri - e, e - le - i - son. —

Große Schola



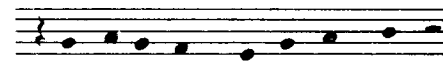
schlie-ße vor mir nicht Dein Ohr.



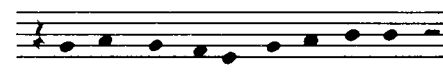
nicht zur Tie - fe fah - ren muß,



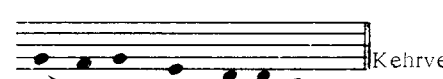
Chri - ste, e - lei - son. —



mit denen nicht, die Un-recht tun,



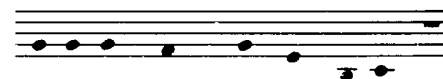
im Her-zen a-ber Bö-ses he-gen.



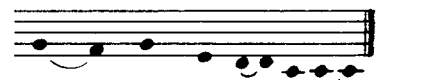
Chri - ste, e - lei - son. —



wei-de Dein Volk al - le - zeit.



Er ist mein Schild und mei-ne Kraft.



Chri - - ste, e - lei - son. —